

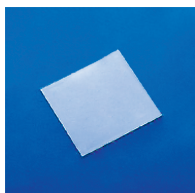
Otologie & Paukenröhrchen



novimed

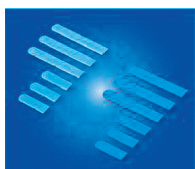
Silikonfolie und Silikonstreifen

Die Silikonfolien werden aus medizinischem transparentem Silikon-Elastomer-Material hergestellt.



Silikonfolie

Artikel Nr.	Stärke	Abmessungen	Verpackung
600-05	0,12 mm	150 × 200 mm	1/P
600-10	0,25 mm	150 × 200 mm	1/P
600-20	0,50 mm	150 × 200 mm	1/P
600-40	1,00 mm	150 × 200 mm	1/P
600-50	1,25 mm	150 × 200 mm	1/P
600-80	2,00 mm	150 × 200 mm	1/P
23-700-05	0,12 mm	50,8 × 76 mm	10/P
23-700-07	0,17 mm	50,8 × 76 mm	10/P
2020680	*1,00 mm	115 × 150 mm	1/P
2020682	*0,50 mm	115 × 150 mm	1/P
2020686	*1,50 mm	115 × 150 mm	1/P
2030010	*0,25 mm	300 × 300 mm	1/P
2030020	*0,50 mm	300 × 300 mm	1/P
2030030	*0,75 mm	300 × 300 mm	1/P
2030040	*1,00 mm	300 × 300 mm	1/P



Silikonstreifen

Artikel Nr.	Farbe	Stärke	Abmessungen	Verpackung
2710000B	blau	0,13 mm	6 × 20 mm	10 / P × 3 Stück
2710001B	blau	0,13 mm	6 × 40 mm	10 / P × 3 Stück
2710000	farblos	0,13 mm	6 × 20 mm	10 / P × 3 Stück
2710001	farblos	0,13 mm	6 × 40 mm	10 / P × 3 Stück
2720000	farblos	0,13 mm	15 × 15 mm	10 / P × 2 Stück
2720001	farblos	0,13 mm	15 × 3 mm	10 / P × 4 Stück

Hinweis:
Aus Haftungsgründen sollte dieses Produkt nicht länger als 29 Tage implantiert werden.

* unsteril

Materialbeschreibungen Steril

Fluoroplastik FB/BL (blau) oder FP/W (weiss)

Inaktives, biokompatibles und sehr glattes Material. Rigidität erleichtert das Einsetzen des Röhrchens. Antihafteigenschaften können das Verkleben und/oder Verstopfen reduzieren. 100% zertifiziertes Neumaterial.

Polyäthylen PE/BL (blau)

Bewährte Biokompatibilität. Glatte Oberfläche reduziert bzw. verhindert das Verstopfen des Lumens in der frühen postoperativen Phase.

Silikonelastomer S/BL (blau)

Extrem weiches, anschmiegsames und elastisches Material. Leicht formbar, extrem gleitfähig und ermöglicht leichtes Zusammendrücken des Paukenröhrchens beim Einsetzen bzw. Entfernen.
100% zertifiziertes Neumaterial.

Edelstahl SS

Rigidität erleichtert das Einsetzen. Extrem haltbar. Edelstahl ist seit langem ein bewährtes biokompatibles Material und verfügt über eine hohe Festigkeit, Korrosionsbeständigkeit sowie Beständigkeit gegenüber Körperflüssigkeiten.
100% zertifizierter Edelstahl ASTM F138.

Titan E TT

Titan ist nur halb so schwer wie Edelstahl, weist aber viele Eigenschaften und Vorteile von Edelstahl auf. Es besitzt eine exzellente Biokompatibilität und verfügt über eine ausserordentlich hohe Korrosionsbeständigkeit und Beständigkeit gegenüber Körperflüssigkeiten. Rigidität erleichtert das Einsetzen. Extrem haltbar. 100% zertifiziertes Titan ASTM F136-92.

Abmessung

Die Masse sind in Millimetern angegeben (siehe unten stehende Schemazeichnung und Legende).

Alle Paukenröhrchenmasse sind Näherungsangaben und unterliegen herstellungsbedingten Schwankungen.

Alle Paukenröhrchen sind sterile Einwegprodukte, sofern nicht anders angegeben.

Bestellinformation

Kennzeichnung mit*:

VT-XXXX-01: Kennzeichnet einzeln verpackte Paukenröhrchen in Spenderbox à 6 Packungen

VT-XXXX-50: Kennzeichnet 50 Paukenröhrchen-Packungen pro Spenderbox

Falls nicht mit * gekennzeichnet, sind beide Ausführungen erhältlich

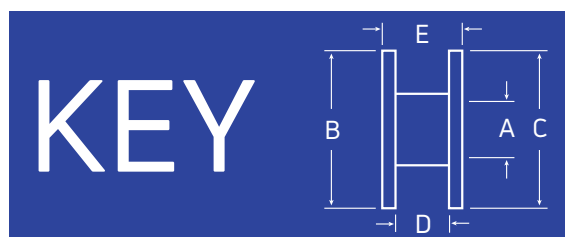
Hinweise zur MRT-Sicherheit

Die Paukenröhrchen aus Edelstahl und Titan und die Drähte aus Edelstahl wurden gemäss der Terminologie der American Society for Testing and Materials (ASTM) International als «MR-conditional» (bedingt MR-sicher) eingestuft. Bezeichnung: F2503-05

Bei Patienten mit diesen Paukenröhrchen ist eine Durchführung der MRT sofort nach dem Einsetzen des Röhrchens sicher, wenn folgende Bedingungen eingehalten werden:

- Statisches Magnetfeld mit einer Stärke von 3 Tesla oder weniger
- Maximaler räumlicher Feldgradient vom 720 Gauss/cm oder weniger

Weitere Informationen können bei der Firma Novimed erfragt werden.



A Innen Durchmesser

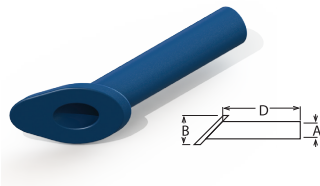
B Durchmesser des inneren Flanschs

C Durchmesser des äusseren Flanschs

D Flansch Innenabstand

E Gesamtlänge

Paukenröhrchen

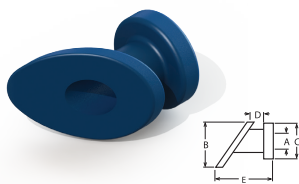


Armstrong Beveled Straight Shank

mit angeschrägtem Flansch und geradem Schaft

Der Winkel des angeschrägten inneren Flanschs entspricht dem Winkel des Trommelfells und ermöglicht ein leichteres Einführen, verhindert ein vorzeitiges Abstossen und bietet eine gute Sichtbarkeit durch das Lumen.

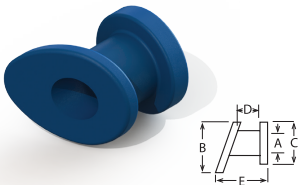
Artikel Nr.	Eigenschaft	Material	A	B	C	D	E
VT-0500		S/BL	1,14	2,6		7,0	
VT-0501		FP/BL	1,14	2,6		7,5	
VT-0502		PE/BL	1,14	2,6		7,0	



Armstrong Grommet

Der Winkel des angeschrägten inneren Flanschs entspricht dem Winkel des Trommelfells und ermöglicht ein leichteres Einführen, verhindert ein vorzeitiges Abstossen und bietet eine gute Sichtbarkeit durch das Lumen. Äusserer Flansch trägt zur Sicherheit bei.

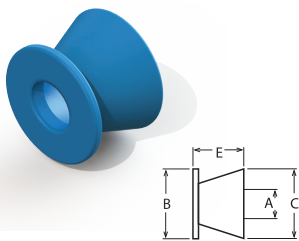
Artikel Nr.	Eigenschaft	Material	A	B	C	D	E
VT-0503		FP/BL	1,14	2,5	2,4	1,0	4,0
VT-0507	m/Draht	FP/BL	1,14	2,5	2,4	1,0	4,0
VT-0509		PE/BL	1,09	2,5	2,5	1,0	4,3



Modifizierter Armstrong Grommet

Der modifizierte Winkel erleichtert das Einsetzen in die Parazentese.

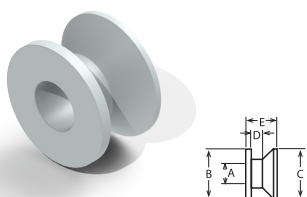
Artikel Nr.	Eigenschaft	Material	A	B	C	D	E
VT-0508		FP/BL	1,14	3,07	2,59	1,29	3,07



Baxter Bevel Button

Die angeschrägte Form wirkt Verstopfungen entgegen, erleichtert die Drainage und bietet eine bessere Sichtbarkeit durch das Lumen. Die kleineren Modelle sind besonders bei engem Gehörgang und in der Pädiatrie von Vorteil.

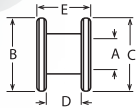
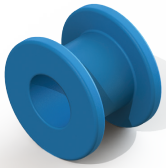
Artikel Nr.	Eigenschaft	Material	A	B	C	D	E
VT-0602		FP/W	1,27	3,0	3,0		2,2
VT-0603	Mini	FP/W	0,89	2,3	2,3		1,6
0606		S/BL	1,27	2,62	1,27		2,8
VT-0607	Mini	S/BL	0,89	2,3	2,3		1,6
0612-50*		FP/BL	1,27	3,0	3,0		2,2



Bevel Bobin

Vereinigt die besten Eigenschaften des Baxter Bevel Button und des Reuter Bobbin. Die abge-schrägte Form wirkt Verstopfungen entgegen und erleichtert die Drainage.

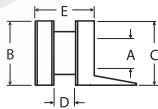
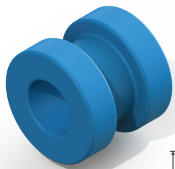
Artikel Nr.	Eigenschaft	Material	A	B	C	D	E
VT-0608		FP/W	1,14	2,79	2,79	0,66	1,75



Kragenknopf (Sheehy-Typus)

In Fluoroplastik, Silikon oder Titan erhältlich. Mit und ohne Rückholddraht und zwei verschiedenen Lumen-Innendurchmessern. Die Modelle mit grösserem Innendurchmessern ermöglichen eine stärkere Drainage und Ventilation. Ähnlich wie Reuter Bobbin, jedoch ohne Löcher.

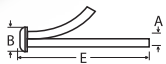
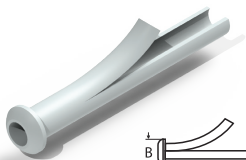
Artikel Nr.	Eigenschaft	Material	A	B	C	D	E
VT-1000	m / Draht	FP/W	1,27	2,9	2,9	1,4	2,1
VT-1001		FP/BL	1,27	2,9	2,9	1,4	2,1
VT-1002		S/BL	1,27	2,84	2,84	1,43	2,0
VT-1011-50*		FP/BL	1,27	2,9	2,9	1,4	2,1
VT-1030		TT	1,27	2,9	2,9	1,42	2,03
VT-1031		TT	1,27	2,9	2,9	1,4	2,0
VT-1034	m / Draht	TT	1,50	2,9	2,9	1,42	2,03
VT-1035		TT	1,50	2,9	2,9	1,4	2,0



Donaldson

Das grosse Lumen ermöglicht eine gute Ventilation, und das Doppelflansch-Design wirkt dem Verschieben und vorzeitigen Abstossen entgegen. Auch mit Lasche zur Erleichterung des Einsetzens und Entfernens erhältlich.

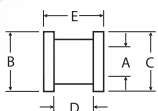
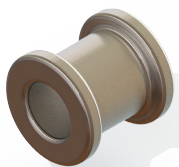
Artikel Nr.	Eigenschaft	Material	A	B	C	D	E
VT-0100		S/BL	1,14	2,4	2,4	0,8	2,2
VT-0101	m / Tab	FP/W	1,27	2,9	2,9	1,4	2,1
VT-0102		FP/W	1,27	2,84	2,84	1,43	2,0



Feuerstein Split

Das gespaltene Röhrchen wirkt dem Verschieben und vorzeitigen Abstossen entgegen. Der kleinere Innenflansch erleichtert das Einsetzen in kleine Parazentesen.

Artikel Nr.	Eigenschaft	Material	A	B	C	D	E
VT-0904		FP/W	1,14	2,2			12,0

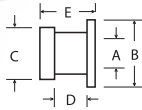
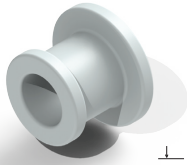


Mini-Grommet

Für die Pädiatrie, enge und gewundene Gehörgänge ausgelegt. Mini-Grommets sind Präzisionsprodukte aus leichtem zertifiziertem Titan.

Artikel Nr.	Eigenschaft	Material	A	B	C	D	E
VT-1425		TT	0,76	1,5	1,5	1,0	1,5

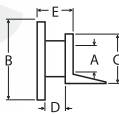
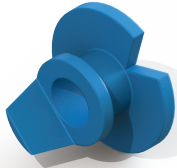
Paukenröhrchen



Mini-Tef

Für die Pädiatrie, enge und gewundene Gehörgänge ausgelegt. Mini-Tef-Modelle bestehen aus weissem Fluoroplastik und besitzen einen grösseren Innenflansch Durchmesser.

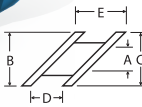
Artikel Nr.	Eigenschaft	Material	A	B	C	D	E
VT-1602		FP/W	0,89	2,0	1,6	1,0	1,5



Paparella

Mit Innenlumen und Innenflansch in zwei verschiedenen Grössen erhältlich (Typ I und II) erhältlich. Der mit der Kerbe versehene innere Flansch dient dem «Einschrauben» in kleinere Parazentesen.

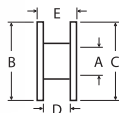
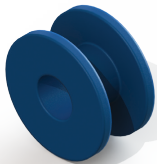
Artikel Nr.	Eigenschaft	Material	A	B	C	D	E
VT-0300	Type I	S/BL	1,14	2,4	2,1	1,1	2,2
VT-0301	Type II	S/BL	1,42	4,4	2,7	1,1	2,2



Pope Beveled Grommet

Winkel und Form der Flansche ermöglichen das Einführen des Röhrchens durch schmalere Specula. Die angeschrägten Flansche bieten eine verbesserte Direktsicht durch das Lumen des Röhrchens.

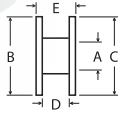
Artikel Nr.	Eigenschaft	Material	A	B	C	D	E
VT-1504		PE/BL	1,14	2,6	2,6	1,1	1,7



Reuter Bobbin ohne Löcher

Die weiteren Flanschdurchmesser sorgen für einen längeren Sitz. Das Modell mit kürzerem Flansch ist für engere Specula geeignet. Mit drei verschiedenen Lumendurchmessern erhältlich. Ähnliches Design wie Kragenknopf.

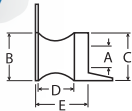
Artikel Nr.	Eigenschaft	Material	A	B	C	D	E
VT-1203		FP/W	1,00	2,8	2,8	1,0	1,5
VT-1204		FP/W	1,14	2,8	2,8	1,0	1,5
VT-12.07		FP/W	1,00	2,59	2,59	0,97	1,3
VT-1214		FP/BL	1,14	2,8	2,8	1,0	1,5
VT-1230		TT	1,02	2,84	0,08	0,99	1,45
VT-1231		TT	1,14	2,8	2,8	1,0	1,4
VT-1232		TT	1,27	2,8	2,8	1,0	1,4



Reuter Bobbin mit Löchern

Der weitere Flanschdurchmesser sorgt für einen längeren Sitz. Diese Ausführung ist mit und ohne Rückholddraht und in verschiedenen Materialien und Lumendurchmessern erhältlich.

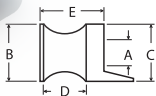
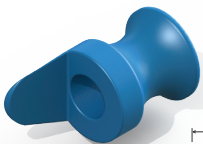
Artikel Nr.	Eigenschaft	Material	A	B	C	D	E
VT-1200	w/Wire	SS	1,00	2,8	2,8	1,0	1,4
VT-1201		SS	1,00	2,8	2,8	1,0	1,4
VT-1202	m/Draht	FP/W	1,00	2,8	2,8	1,0	1,5
VT-1205		SS	1,14	2,8	2,8	1,0	1,4
VT-1221		TT	1,00	2,8	2,8	1,0	1,4
VT-1223		TT	1,14	2,8	2,8	1,0	1,4
VT-1225		TT	1,27	2,8	2,8	1,0	1,4



Shah

Die Lasche am äusseren Flansch erleichtert das Einsetzen und hält das Röhrchen besser in seiner Position.

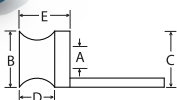
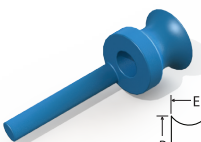
Artikel Nr.	Eigenschaft	Material	A	B	C	D	E
VT-0802	w/Tab	FP/W	1,14	2,4	2,4		2,5
VT-0803	m/Draht	FP/W	1,14	2,4	2,4		2,5
VT-0804	w/o Tab	FP/W	1,14	2,4	2,4		2,5
VT-0805	Mini w/Wire	FP/W	0,76	2,49	1,68	1,05	2,0
VT-0806	w/Tab	PE/BL	1,02	2,4	2,4	0,056	2,18



Shepard

Gängiges Design, da problemloses Einsetzen mittels Zange oder Röhrchenapplikator möglich. Erhältlich in Silikon mit Lasche oder in Fluoroplastik mit und ohne Rückholddraht.

Artikel Nr.	Eigenschaft	Material	A	B	C	D	E
VT-0200	w/Tab	S/BL	1,00	2,4	2,4	1,6	2,4
VT-0201	m/Draht	FP/W	1,14	2,4	2,4	1,6	2,4
VT-0202		FP/W	1,14	2,4	2,4	1,6	2,4
VT-0203	m/Draht	FP/W	1,00	2,4	2,4	1,6	2,4
VT-0204		FP/W	1,00	2,4	2,4	1,6	2,4
VT-0205	gewickelter Draht	FP/W	1,14	2,4	2,4	1,6	2,4
VT-0206	gewickelter Draht	FP/W	1,00	2,4	2,4	1,6	2,4
VT-0212-50*		FP/BL		1,14	2,4	2,4	1,6

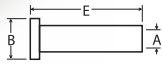
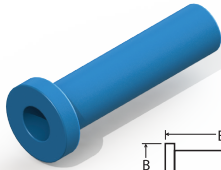


Shepard mit langer Lasche

Gängiges Design, da problemloses Einsetzen mittels Zange oder Röhrchenapplikator möglich.

Artikel Nr.	Eigenschaft	Material	A	B	C	D	E
VT-0207		PE/BL	1,02	2,34	2,34	0,058	2,11

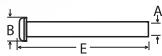
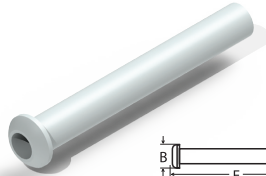
Paukenröhrchen



Spooner

Mit geradem Schaft. Aus blauem Polyäthylen. Glatte Oberfläche wirkt dem Verstopfen entgegen. Kann auf Länge zugeschnitten werden.

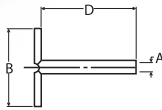
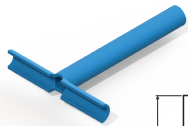
Artikel Nr.	Eigenschaft	Material	A	B	C	D	E
VT-0910		PE/BL	1,19	2,6			7,3



Straight Shank, gerader Schaft

Der kleinere Innenflansch-Durchmesser erleichtert das Einsetzen in kleinere Parazentesen. Kann auf Länge zugeschnitten werden. Längere Schäfte können dem Eindringen von Flüssigkeit in das Mittelohr entgegenwirken.

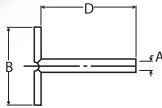
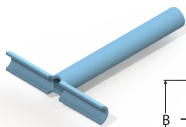
Artikel Nr.	Eigenschaft	Material	A	B	C	D	E
VT-0901		FP/W	1,14	2,2			7,0
VT-0902		FP/W	0,89	2,2			12,0
VT-0903		FP/W	0,89	2,2			7,0



T-Tube, T-Röhrchen

Am häufigsten verwendet für lange Liegedauern. Flexible Flansche erleichtern das Einsetzen in kleinere Parazentesen, die stabile Positionierung im Trommelfell und das Entfernen.

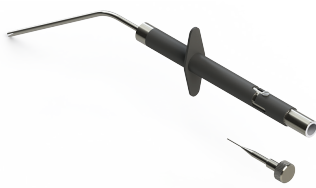
Artikel Nr.	Eigenschaft	Material	A	B	C	D	E
VT-0400		S/BL	1,14	9,8		12,0	
VT-0401		S/BL	1,14	7,9		4,8	
VT-0406		S/BL	1,14	4,1		4,8	
VT-0407		S/BL	1,14	5,6		8,0	



T-Tube supersoft

Am häufigsten verwendet für lange Liegedauern. Flexible Flansche erleichtern das Einsetzen in kleinere Parazentesen, die stabile Positionierung im Trommelfell und das Entfernen.

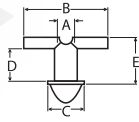
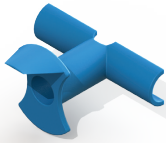
Artikel Nr.	Eigenschaft	Material	A	B	C	D	E
VT-0409		S/BL	1,14	9,8		12,0	
VT-0410		S/BL	1,14	5,6		8,0	



T-Tube Inserter, Einführinstrument

Zum einfacheren und raschen Einführen von T-Tubes jeder Länge. Spezielle im Griff integrierte Nadel unterstützt das Einsetzen der T-Tubes in das Instrument

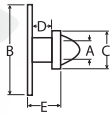
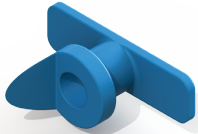
Artikel Nr.	Eigenschaft	
13-31-40	Unsteril, Mehrwegprodukt	1/Box



Grommet T-Tube

Besitzt dieselben Vorteile wie konventionelle T-Tubes. Diese Ausführung besitzt ein grösseres Lumen. Flügel und integrierte Lasche am Schaft erleichtern das Einsetzen und Entfernen.

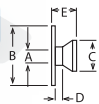
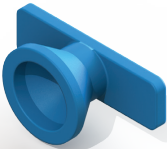
Artikel Nr.	Eigenschaft	Material	A	B	C	D	E
VT-0403		S/BL	1,27	6,4	3,8	2,4	3,5



Touma T-Tube

Kompakte Länge. Für längere Liegedauern entwickelt. Mit flachen Innen-T-Flanschen. Integrierte Lasche am Aussenschaft erleichtert das Einsetzen und Entfernen.

Artikel Nr.	Eigenschaft	Material	A	B	C	D	E
VT-0405		S/BL	1,14	5,8	2,4	1,3	2,1

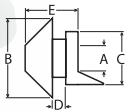
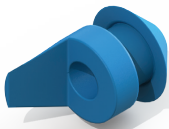


Touma II T-Tube

Das breite trichterförmige Aussenlumen vermindert Verstopfungen, verbessert die Sichtbarkeit und gewährleistet eine bessere Drainage. Die flachen inneren Flügel verhindern ein vorzeitiges Abstossen, halten das Röhrchen besser an seinem Platz und verringern weitere Perforationen.

Entwickelt in Zusammenarbeit mit Joseph Touma MD / Huntington, WV.

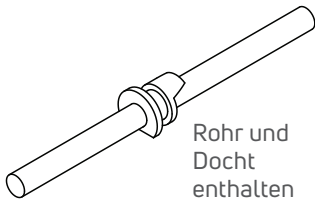
Artikel Nr.	Eigenschaft	Material	A	B	C	D	E
VT-0408		S/BL	1,12	5,0	2,59	0,63	2,08



Umbrella

In zwei Lumen- und Flanschgrößen erhältlich (Typ I und II). Beim Einsetzen legen sich die inneren Flansche an, so dass das Röhrchen auch in kleinere Parazentesen eingesetzt werden kann; Beim Entfernen stülpen sich die inneren Flansche nach vorn (Regenschirm-Effekt), um den Vorgang zu erleichtern.

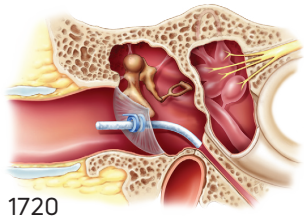
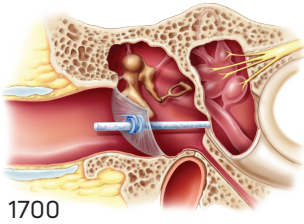
Artikel Nr.	Eigenschaft	Material	A	B	C	D	E
VT-0700		S/BL	1,00	2,3	2,3	0,8	3,2
VT-0701	Type II	S/BL	1,50	4,8	3,2	0,8	3,2
VT-0702-01*	Type I w/Wire	S/BL	1,00	2,3	2,3	0,8	3,2



Silverstein MicroWick™ Arzneimittelapplikator

Der MicroWick™ wird durch ein spezielles Paukenröhrchen (im Lieferumfang enthalten) eingeführt und dann auf die runde Fenstermembran oder die Öffnung der Eustachischen Röhre gerichtet. Der MicroWick™ lässt sich im trockenen Zustand leicht einführen. Nach Benetzung mit dem Arzneimittel verbleibt er sicher an seinem Platz.

*In Zusammenarbeit mit Dr. Herbert Silverstein entwickelt.
Klinische Studien liegen vor.*

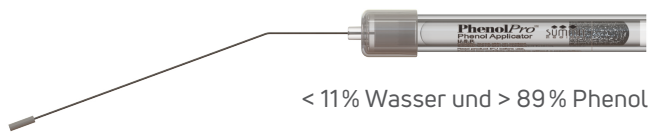


Artikel Nr.	Dimension	Einheit / Box
OT-1700	9 mm × 1 mm	1
OT-1720	19 mm × 1 mm	1

Phenolpro™ Sicherheitsapplikator

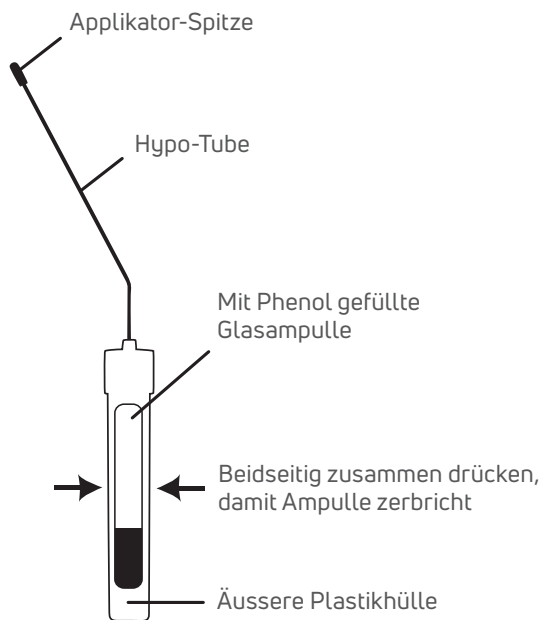
Zur einfachen, schnellen und sicheren Applikation von Phenol Einteiliger Applikator. Geschlossenes System. Im Handstück integrierte Ampulle mit doppelter Schutzhülle enthält 27ml Phenol.

Durch einfaches Zusammendrücken des Handstücks bricht die Ampulle, und das Phenol kann in die Spitze abfließen. Verringert die Belastung von Patienten, Arzt und Personal.



Artikel Nr.	Einheit / Box
PH-1000	10

Als Patent angemeldet.



GVPro™ Gentianaviolett-Applikator

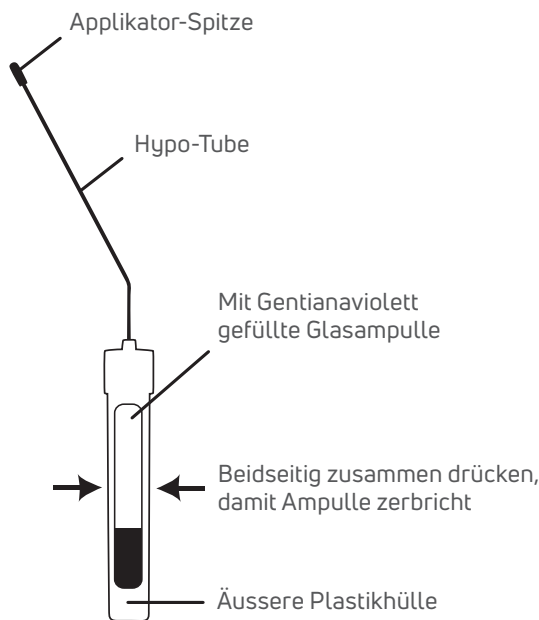
Zur gezielten, bedarfsabhängigen Applikation von Gentianaviolett.

- GVPro™ ist der erste speziell für Gentianaviolett entwickelte Applikator. Unterstützt die Wirksamkeit von Eingriffen. Hypo-Röhrchen mit Schaumstoffspitze. Kontrollierte Applikation von Gentianaviolett durch Zusammendrücken der Kunststoffhülle
- Hervorragende Sichtbarkeit anatomischer Bereiche
- 0,7 ml



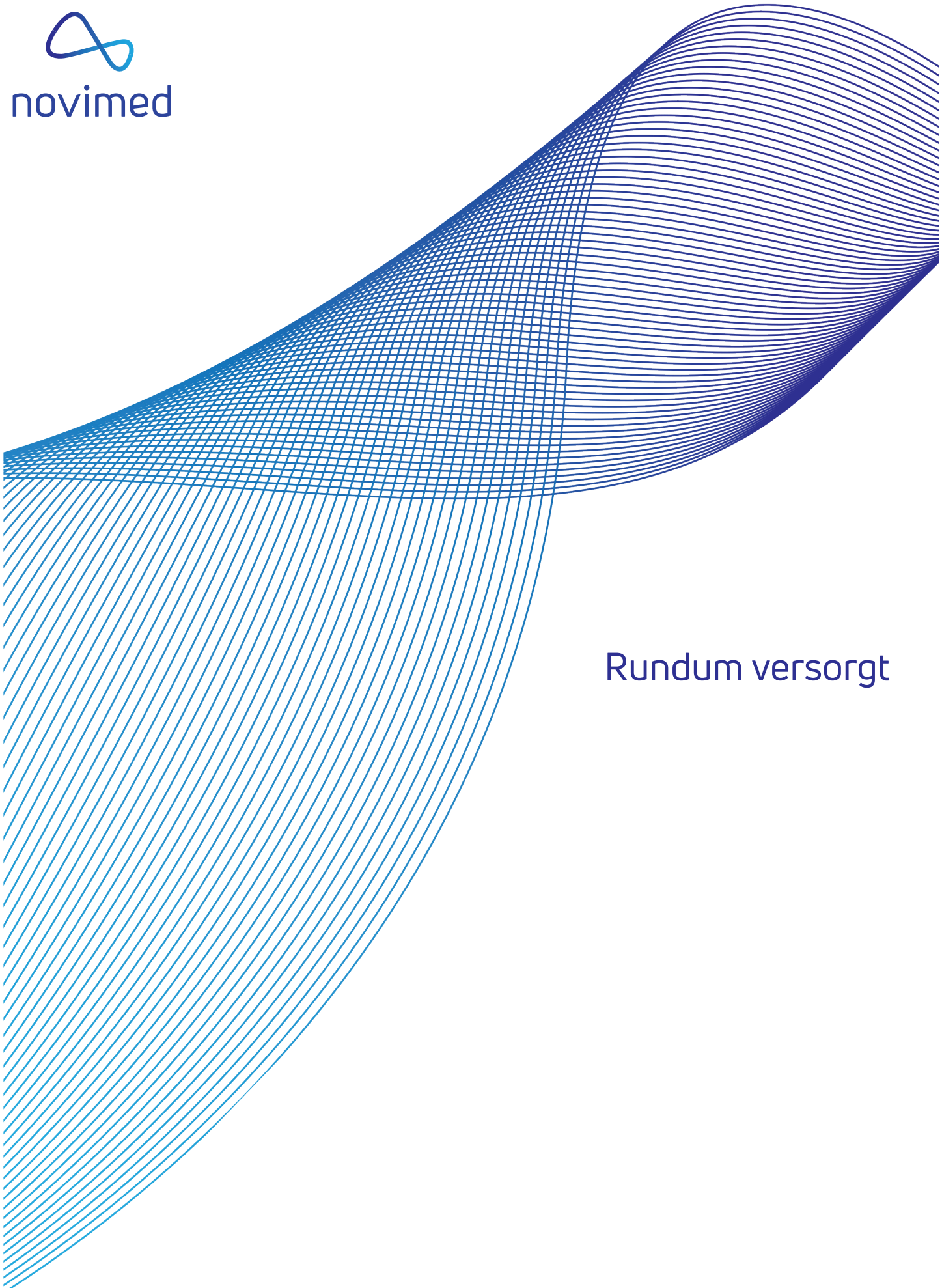
Artikel Nr.	Einheit / Box
GV-1000	10
GV-1000-06	6

Als Patent angemeldet.





novimed



Rundum versorgt